

LEGENDA	
	TUBULAÇÃO DE ÁGUA FRIA
	TUBULAÇÃO DE ESGOTO
	CAIXA DE INSPEÇÃO
	TUBO DE QUEDA/PRUMADA/MUDANÇA DE PLANO
	INDICADOR DE FLUXO
	PONTO DE UTILIZAÇÃO
	IDENTIFICAÇÃO DE TUBOS DE QUEDA/PRUMADA COMPARTILHADOS ENTRE PAVIMENTOS
	REGISTRO

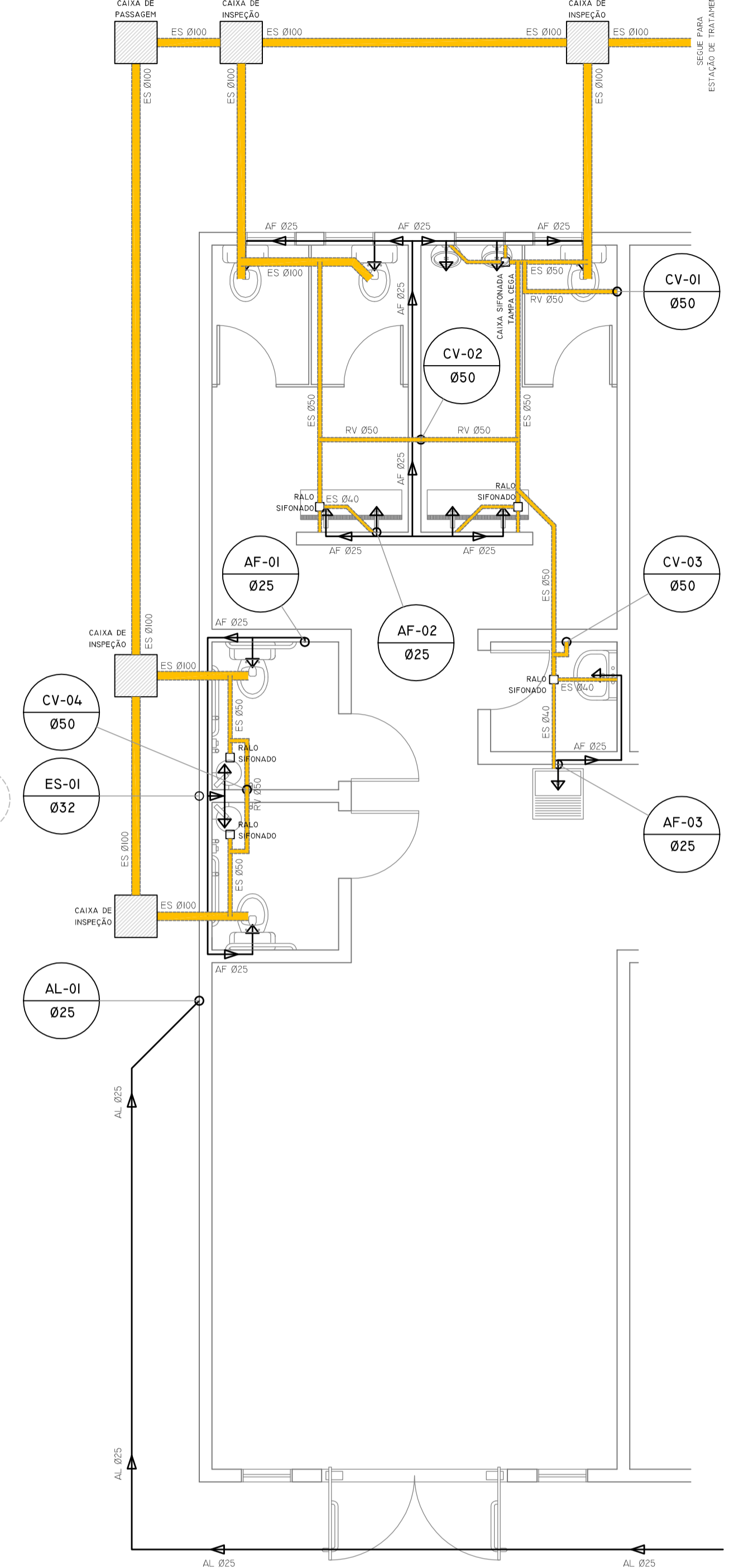
AF: ÁGUA FRIA A SERVIR  
 CV: COLUNA DE VENTILAÇÃO  
 ES: ESGOTO SANITÁRIO  
 RV: RAMAL DE VENTILAÇÃO

**RECOMENDAÇÕES**

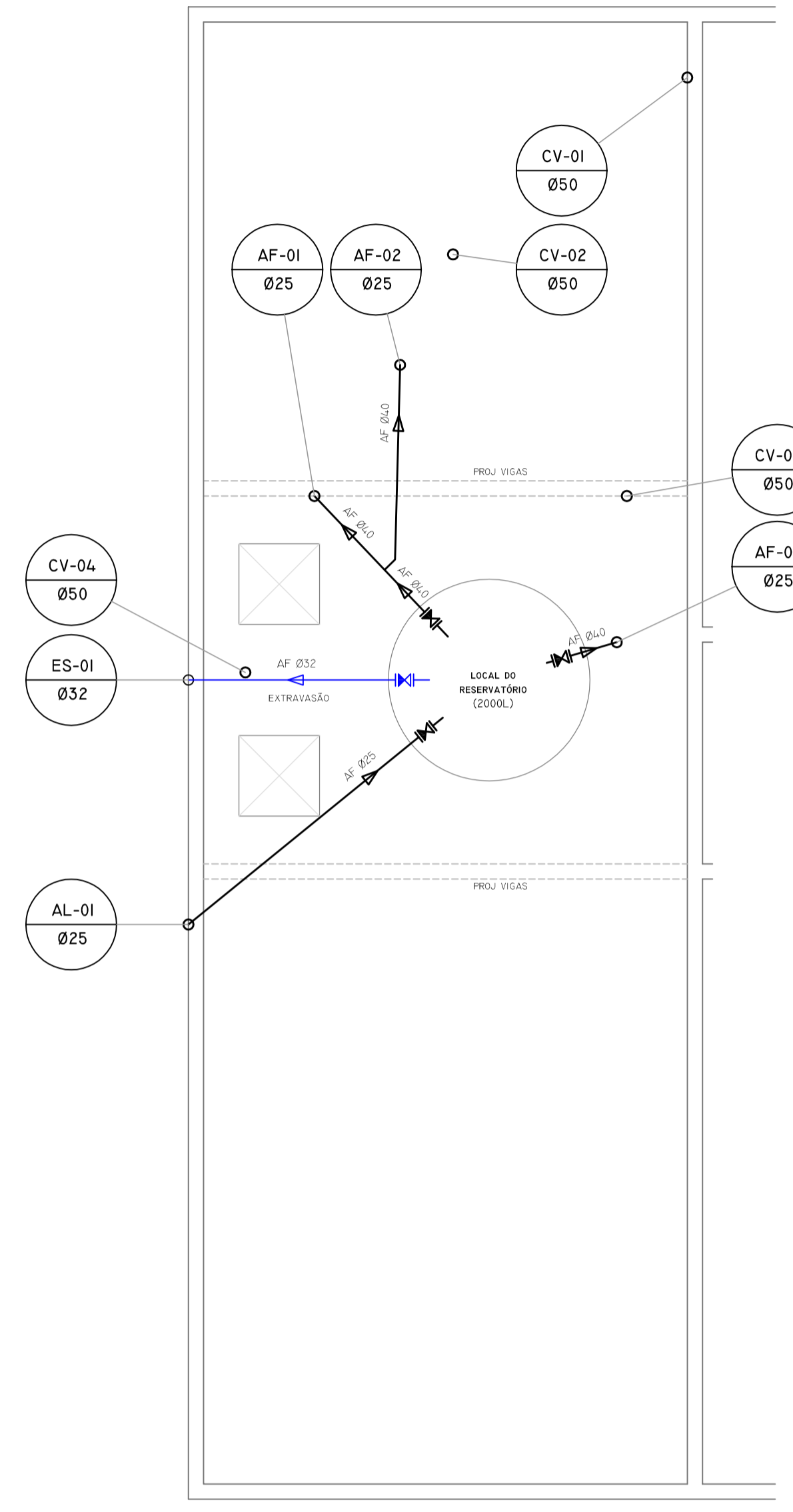
1. PREFERIR CURVA SOBRE QUEDA SEMPRE QUE POSSÍVEL.
2. AS COLUNAS DE VENTILAÇÃO DEVEREM ESTENDER-SE NO MÍNIMO 0,30M ALÉM DA COBERTURA.
3. OS TUBOS HORIZONTAIS DE ESGOTO E FLUVIAS COM BITOLA ATE Ø75 DEVEREM SER INSTALADOS COM DECLIVIDADE DE 2%; PARA BITOLAS MAIORES, 1%.
4. OS JOELHOS/ÊNCORVADOS QUE ALIMENTAM PONTOS DE USO DE ÁGUA DEVEREM PREVER REDUÇÕES PARA BITOLA Ø8" COM ROSCA.
5. A LISTA DE MATERIAIS FOI COMPOSTA A PARTIR DAS ESPECIFICAÇÕES DE PROJETO; A AQUISIÇÃO DE MATERIAIS DEVE LEVAR EM CONTA PARTICULARIDADES NA SÉRIE.
6. AS REFERIDAS PARTICULARIDADES (E/OU IMPREVISTOS) DEVEREM SER LEVADAS À FISCALIZAÇÃO PARA ANÁLISE DA MELHOR SOLUÇÃO.
7. AS DIMENSÕES E POSIÇÕES NO PROJETO HIDRO-SANITÁRIO SÃO ORIENTATIVAS, PODENDO VARIAR CONFORME NECESSIDADE IN LOCO, DESDE QUE SEM ALTERAÇÕES SIGNIFICATIVAS NO TRACADO DOS TUBOS E SUAS PRESSÕES.



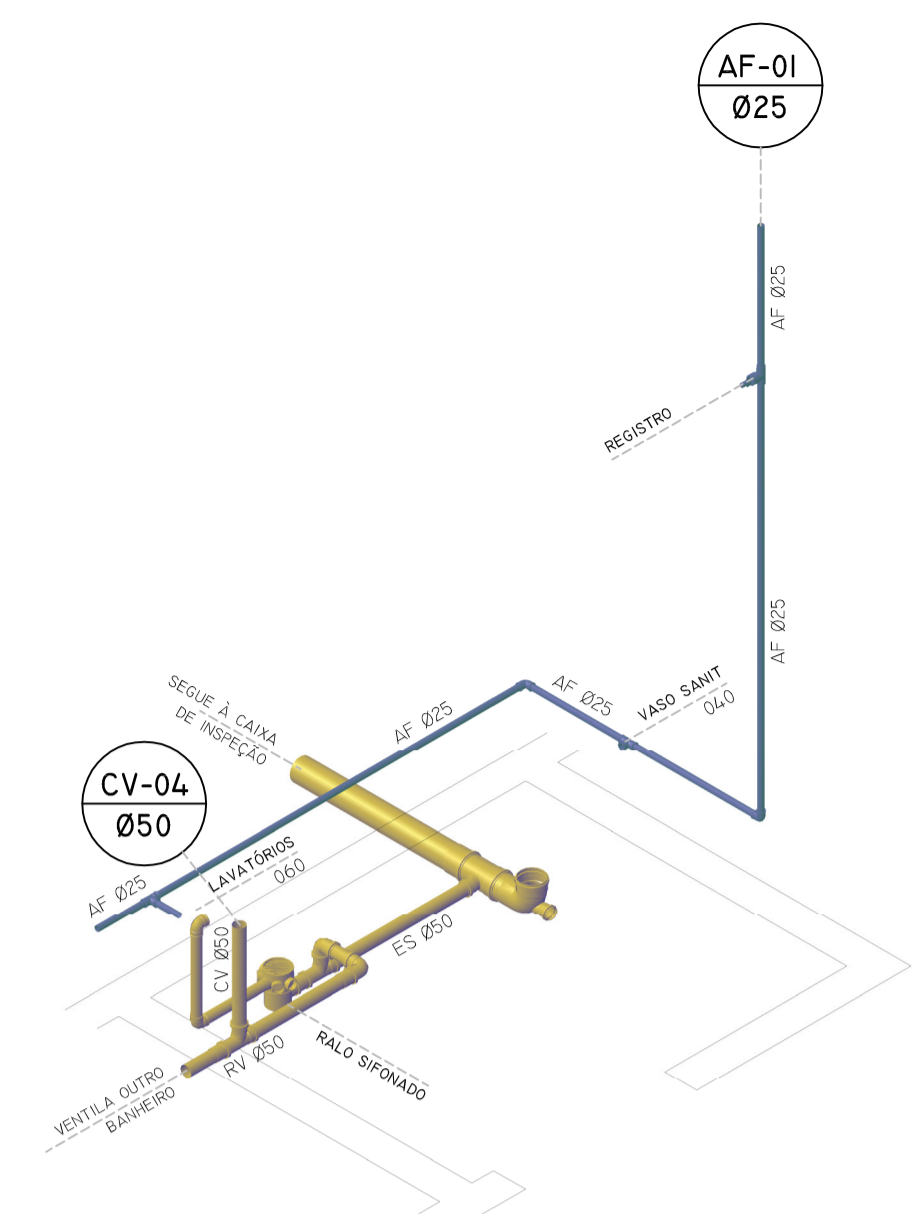
1 LOCAÇÃO  
 ESCALA 1:100



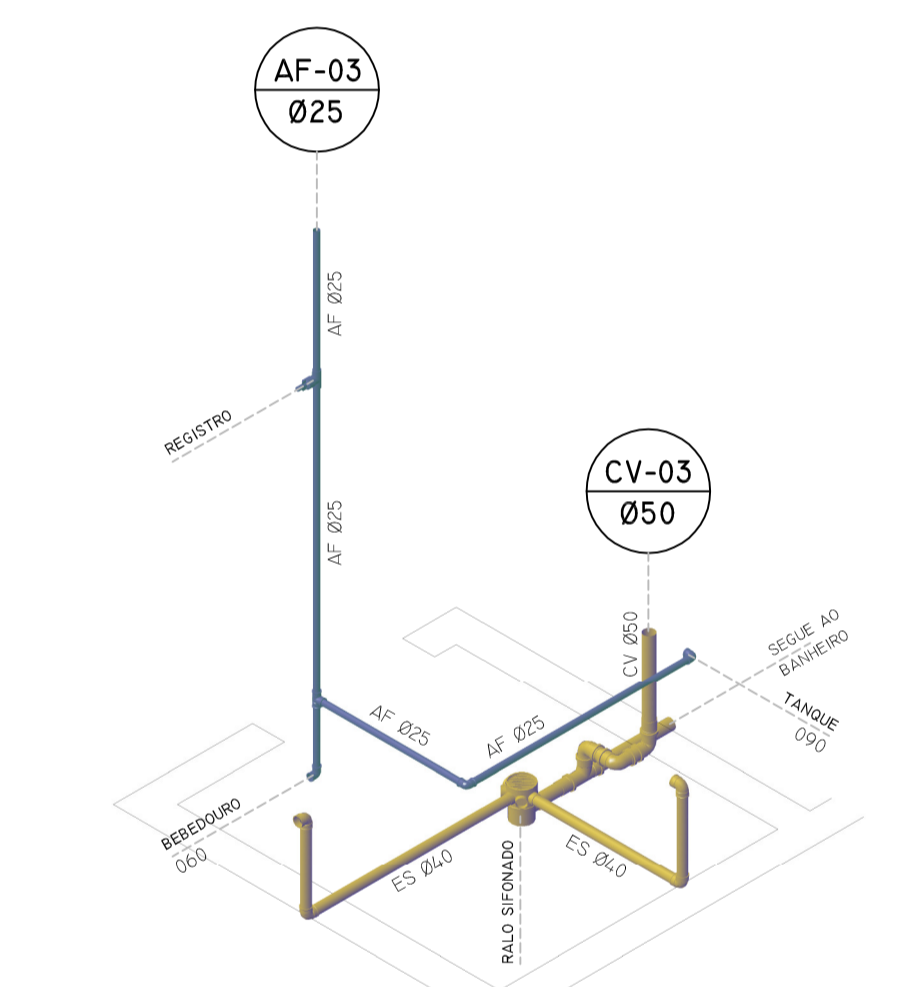
2 TÉRREO  
 TUBULAÇÃO DE ÁGUA FRIA  
 ESCALA 1:50



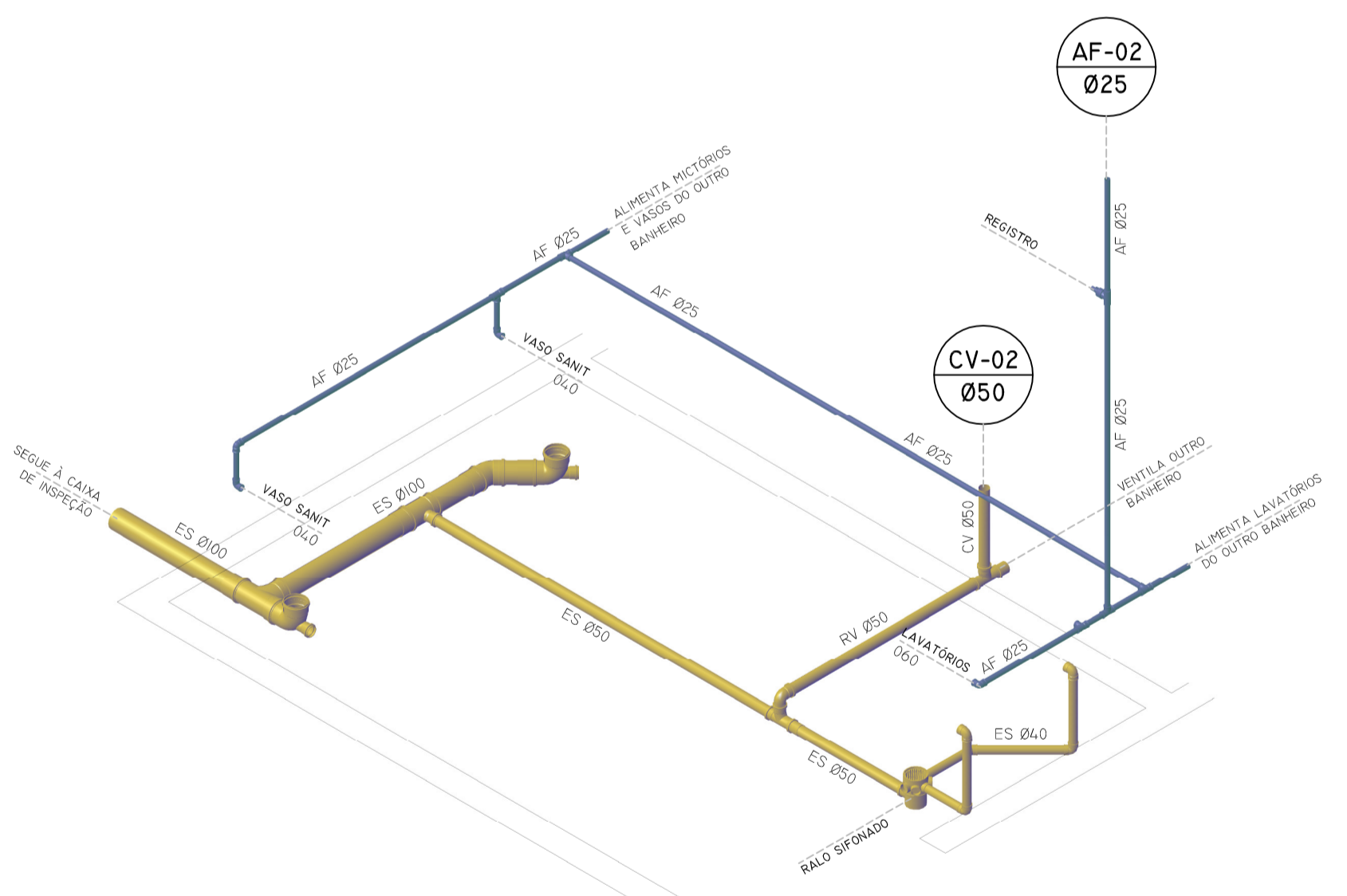
3 RESERVATÓRIO + BARRILETE  
 TUBULAÇÃO DE ÁGUA FRIA  
 ESCALA 1:50



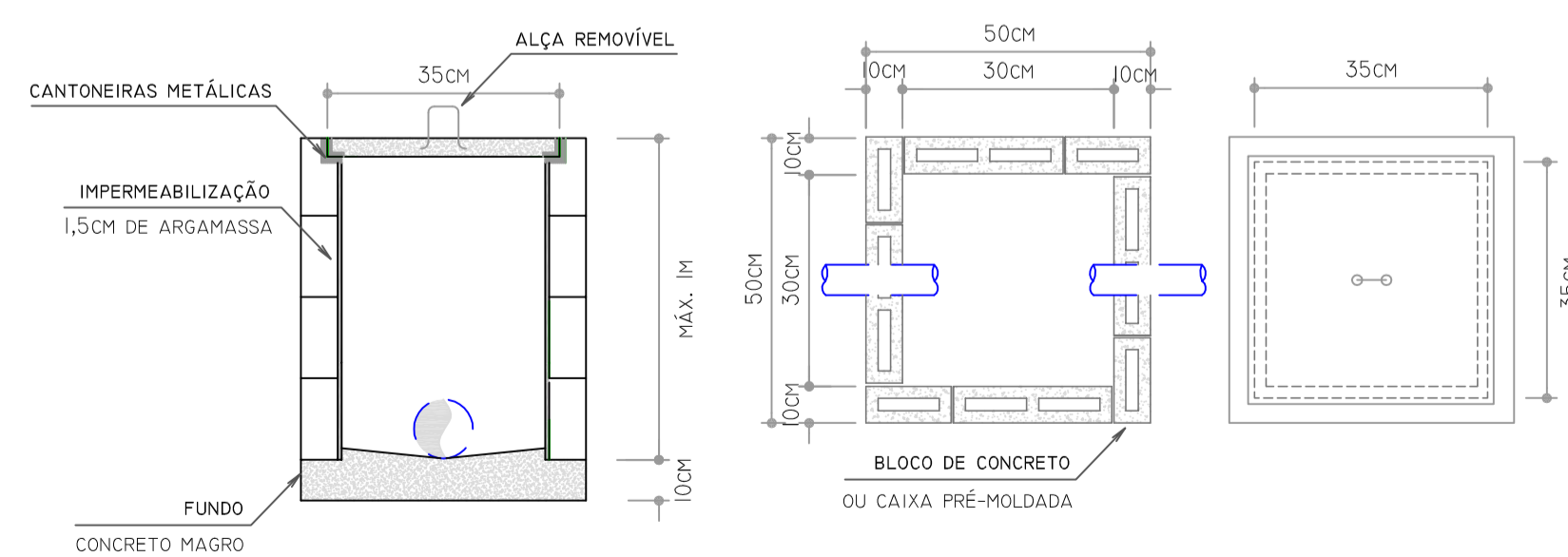
5 SANITÁRIO PNE  
 ISOMÉTRICO  
 TUBULAÇÃO ÁGUA FRIA E ESGOTO  
 ESCALA 1:25



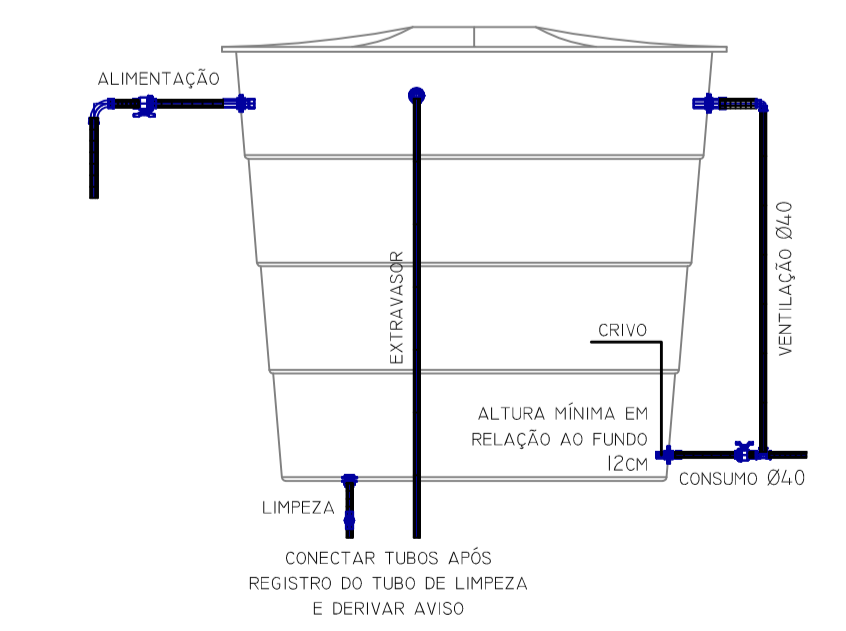
4 BEBEDOURO + DML  
 ISOMÉTRICO  
 TUBULAÇÃO ÁGUA FRIA E ESGOTO  
 ESCALA 1:25



6 SANITÁRIO FEMININO  
 ISOMÉTRICO  
 TUBULAÇÃO ÁGUA FRIA E ESGOTO  
 ESCALA 1:25



8 CAIXA DE INSPEÇÃO  
 SEM ESCALA



7 LIGAÇÃO DO RESERVATÓRIO  
 SEM ESCALA

CONTRATADA: <b>INSTITUTO FEDERAL DE EDUCAÇÃO CIÊNCIA E TECNOLOGIA CATARINENSE - REITORIA</b> TELEFONE: (47) 3331 7800 ENDEREÇO: RUA DAS MISSÕES, 100 BLUMENAU - SC		CONTRATANTE: <b>INSTITUTO FEDERAL DE EDUCAÇÃO CIÊNCIA E TECNOLOGIA CATARINENSE</b> UNIDADE: CÂMPUS ABELARDO LUZ	
AUTORIA DO PROJETO:		CONTRATANTE:	
<b>RODRIGO BOEING ALTHOF</b> <small>CREA/SC: 63.289-9</small>			
NOME DO PROJETO: BLOCO DE SALAS DE AULA			
TÍTULO DO DESENHO: <b>PLANTAS, ISOMÉTRICOS, DETALHES</b>			
OBJETIVO DO PROJETO:	TIPO DE PROJETO:	FOLHA:	
CONSTRUÇÃO	HIDRO-SANITÁRIO	H01	
AUTORIA DO DESENHO:	ÁREA DO PROJETO:		
PIERRI E. B. RODRIGUES	371,15M <sup>2</sup>		
CIDADE - UF:	REVISÃO Nº:		
BLUMENAU - SC	00		
DATA:	ESCALA:	REFERÊNCIA:	
05/2016	INDICADAS	HI. 01/03	