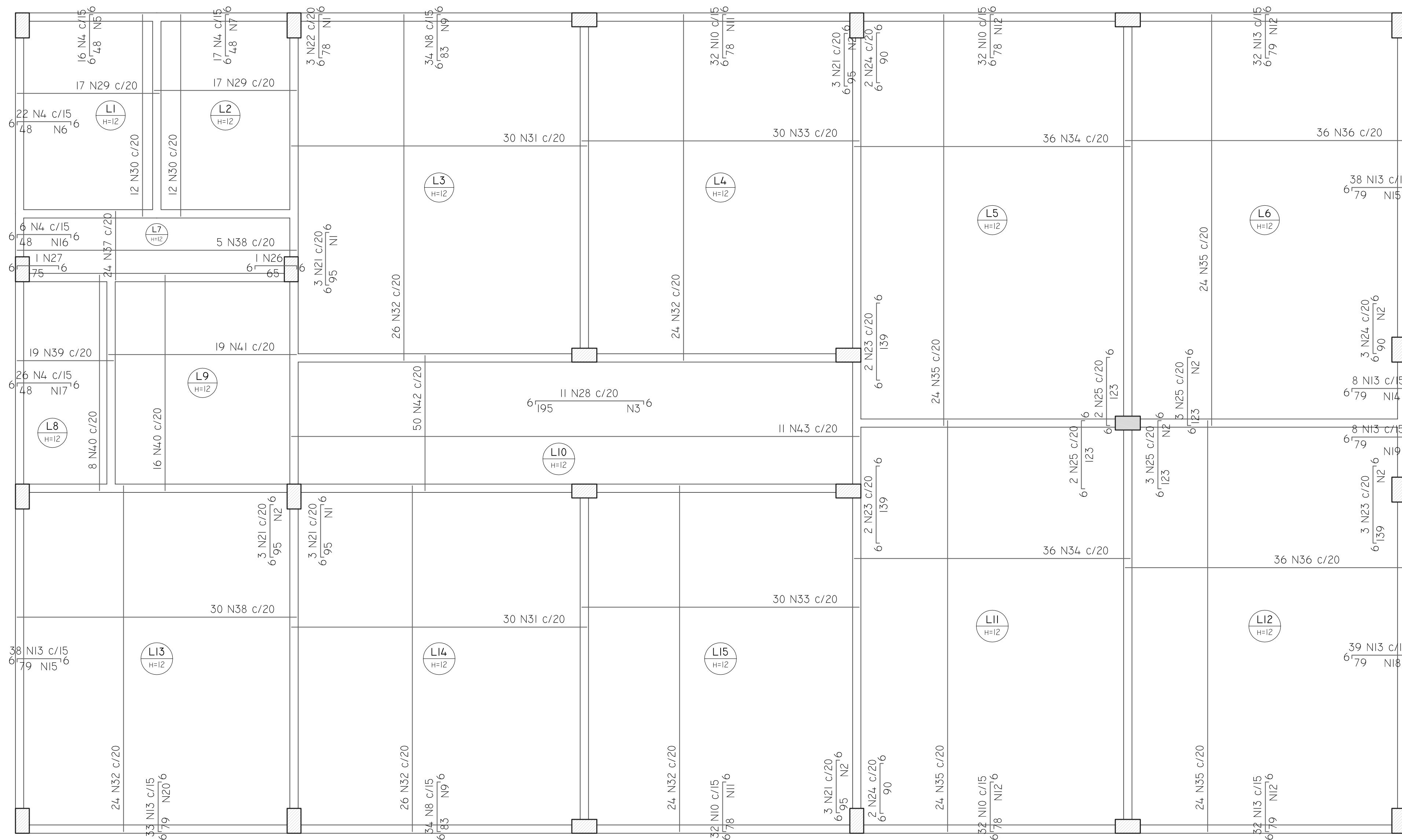


AÇOS DE DISTRIBUIÇÃO	
AÇO	ARMADURA DE DISTRIBUIÇÃO
N21	5 N1 Ø5.0 c/20 C=45
N22	4 N1 Ø5.0 c/20 C=45
N21	5 N2 Ø5.0 c/20 C=42
N25	7 N2 Ø5.0 c/20 C=42
N24	5 N2 Ø5.0 c/20 C=42
N28	10 N3 Ø5.0 c/20 C=220
N25	7 N2 Ø5.0 c/20 C=42
N23	7 N2 Ø5.0 c/20 C=42
N21	5 N2 Ø5.0 c/20 C=42
N21	5 N1 Ø5.0 c/20 C=45
N21	5 N2 Ø5.0 c/20 C=42
N4	3 N5 Ø5.0 c/20 C=243
N4	3 N6 Ø5.0 c/20 C=333
N4	3 N7 Ø5.0 c/20 C=248
N8	5 N9 Ø5.0 c/20 C=516
N10	4 N11 Ø5.0 c/20 C=484
N10	4 N12 Ø5.0 c/20 C=481
N13	4 N14 Ø5.0 c/20 C=125
N13	4 N15 Ø5.0 c/20 C=570
N13	4 N12 Ø5.0 c/20 C=481
N4	3 N16 Ø5.0 c/20 C=93
N4	3 N17 Ø5.0 c/20 C=395
N10	4 N12 Ø5.0 c/20 C=481
N13	4 N12 Ø5.0 c/20 C=481
N13	4 N18 Ø5.0 c/20 C=583
N13	4 N19 Ø5.0 c/20 C=113
N13	4 N15 Ø5.0 c/20 C=570
N13	4 N20 Ø5.0 c/20 C=490
N8	5 N9 Ø5.0 c/20 C=516
N10	4 N11 Ø5.0 c/20 C=484



ARMADURA POSITIVA E NEGATIVA DAS LAJES DO TÉRREO
 ESCALA 1:50

RELAÇÃO DO AÇO

AÇO	N	DIAM (MM)	QUANT	C.UNIT (CM)	C.TOTAL (CM)
CA60	1	5.0	14	45	630
	2	5.0	41	42	1722
	3	5.0	10	220	2200
	4	5.0	87	58	5046
	5	5.0	3	243	729
	6	5.0	3	333	999
	7	5.0	3	248	744
	8	5.0	68	93	6324
	9	5.0	10	516	5160
	10	5.0	128	88	11264
	11	5.0	8	484	3872
	12	5.0	16	481	7696
	13	5.0	228	89	20292
	14	5.0	4	125	500
	15	5.0	8	570	4560
	16	5.0	3	93	279
	17	5.0	3	395	1185
	18	5.0	4	583	2332
	19	5.0	4	113	452
CA50	20	5.0	4	490	1960
	21	10.0	15	102	1530
	22	10.0	3	85	255
	23	10.0	7	146	1022
	24	10.0	7	97	679
	25	10.0	10	130	1300
	26	10.0	1	72	72
	27	10.0	1	82	82
	28	10.0	11	202	2222
	29	10.0	34	257	8738
	30	10.0	24	364	8736
	31	10.0	60	533	31980
	32	10.0	124	624	77376
	33	10.0	60	500	30000
34	10.0	72	498	35856	
35	10.0	96	742	71232	
36	10.0	72	503	36216	
37	10.0	24	124	2976	
38	10.0	35	504	17640	
39	10.0	19	174	3306	
40	10.0	24	389	9336	
41	10.0	19	339	6441	
42	10.0	50	244	12200	
43	10.0	11	1024	11264	

RESUMO DO AÇO

AÇO	DIAM (MM)	C.TOTAL (M)	PESO + 10 % (KG)
CA50	10.0	3704.6	2512.4
CA60	5.0	779.5	132.2
PESO TOTAL (KG)			
CA50		2512.4	
CA60		132.2	

VOLUME DE CONCRETO (C-30) = 41.27 M³
 ÁREA DE FORMA = 343.93 M²

CONTRATADA: INSTITUTO FEDERAL DE EDUCAÇÃO CIÊNCIA E TECNOLOGIA CATARINENSE - REITORIA TELEFONE: (47) 3331 7800 ENDEREÇO: RUA DAS MISSÕES, 100 BLUMENAU - SC		CONTRATANTE: INSTITUTO FEDERAL DE EDUCAÇÃO CIÊNCIA E TECNOLOGIA CATARINENSE UNIDADE: CÂMPUS ABELARDO LUZ	
AUTORIA DO PROJETO: RODRIGO BOEING ALTHÖF CREA/SC: 63.280-5		CONTRATANTE:	
NOME DO PROJETO: BLOCO DE SALAS DE AULA			
TÍTULO DO DESENHO: ARMADURAS DAS LAJES DO TÉRREO			
OBJETIVO DO PROJETO: CONSTRUÇÃO	TIPO DE PROJETO: ESTRUTURAL	FOLHA:	
AUTORIA DO DESENHO: PIERRI E. B. RODRIGUES	ÁREA DO PROJETO: 371,15M²	E04	
CIDADE - UF: BLUMENAU - SC	REVISÃO Nº: 00	REFERÊNCIA: ES. 04/07	
DATA: 05/2016	ESCALA: 1:50		