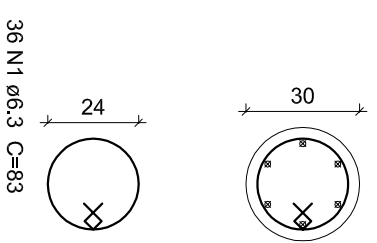


ESTACA 1

Nível superior estaca

ESC 1:20



36 N1 ø6.3 C=83

400
6 N2 ø16.0 C=400

400
36 N1 c/11

Nível inferior armadura

0
-400

ESC 1:25

Relação do aço

E1

AÇO	N	DIAM (mm)	QUANT (Barras)	UNIT (cm)	C.TOTAL (cm)
CA50	1	6.3	36	83	2656
	2	16.0	6	400	2400

Resumo do aço

AÇO	DIAM (mm)	C.TOTAL (m)	PESO (kg)
CA50	6.3	26.6	7.5
	16.0	24.0	37.7
PESO TOTAL (kg)			45.2
CA50			45.2

TÍTULO	
DIMENSIONAMENTO ARMADURA ESTACA HÉLICE CONTÍNUA	
OBJETIVO	
CONSTRUÇÃO	
CLIENTE	RESPONSÁVEL TÉCNICO
ASSINATURA	ENG. MÁRIO C. ALEXANDRE JR. - CREA/SC 119.087-1
ASSINATURA	ASSINATURA
ESCALA	REVISÃO
INDICADA	01
	FOLHA
	01
	DATA