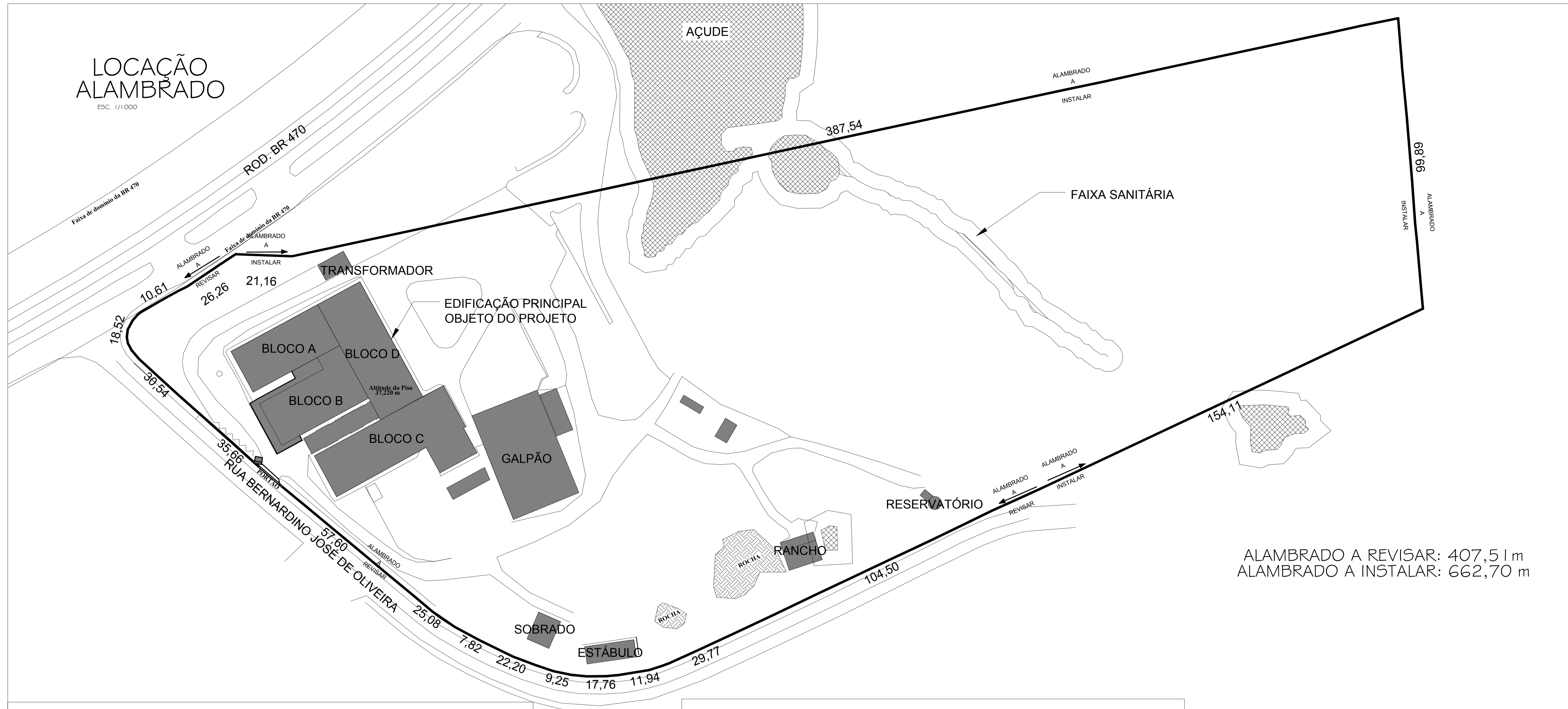


# LOCAÇÃO ALAMBRADO

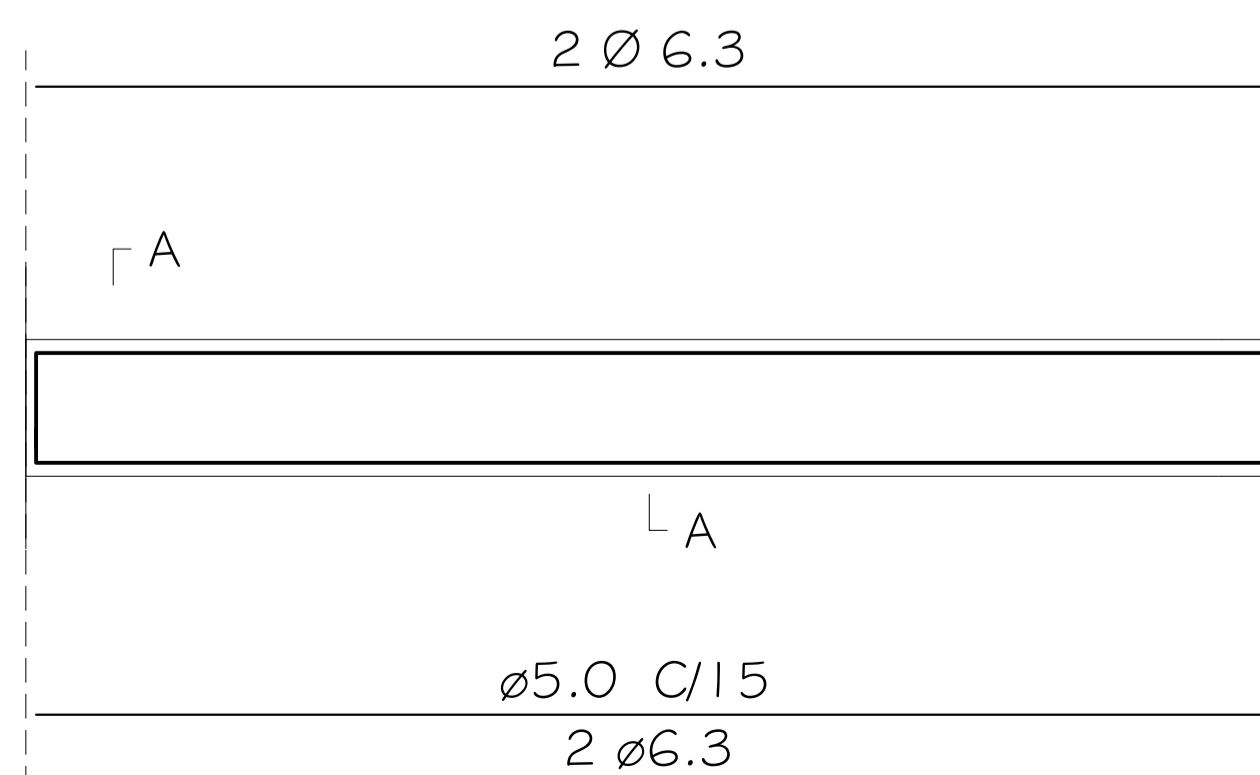
ESC. 1/1000



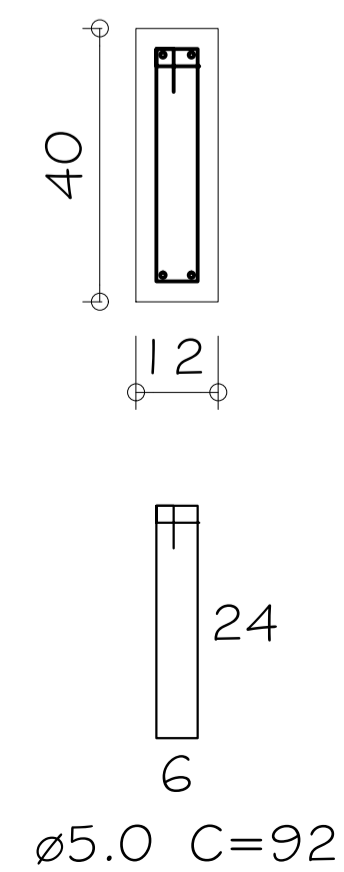
ALAMBRADO A REVISAR: 407,51 m  
ALAMBRADO A INSTALAR: 662,70 m

DETALHE BALDRAME

VIGA BALDRAME

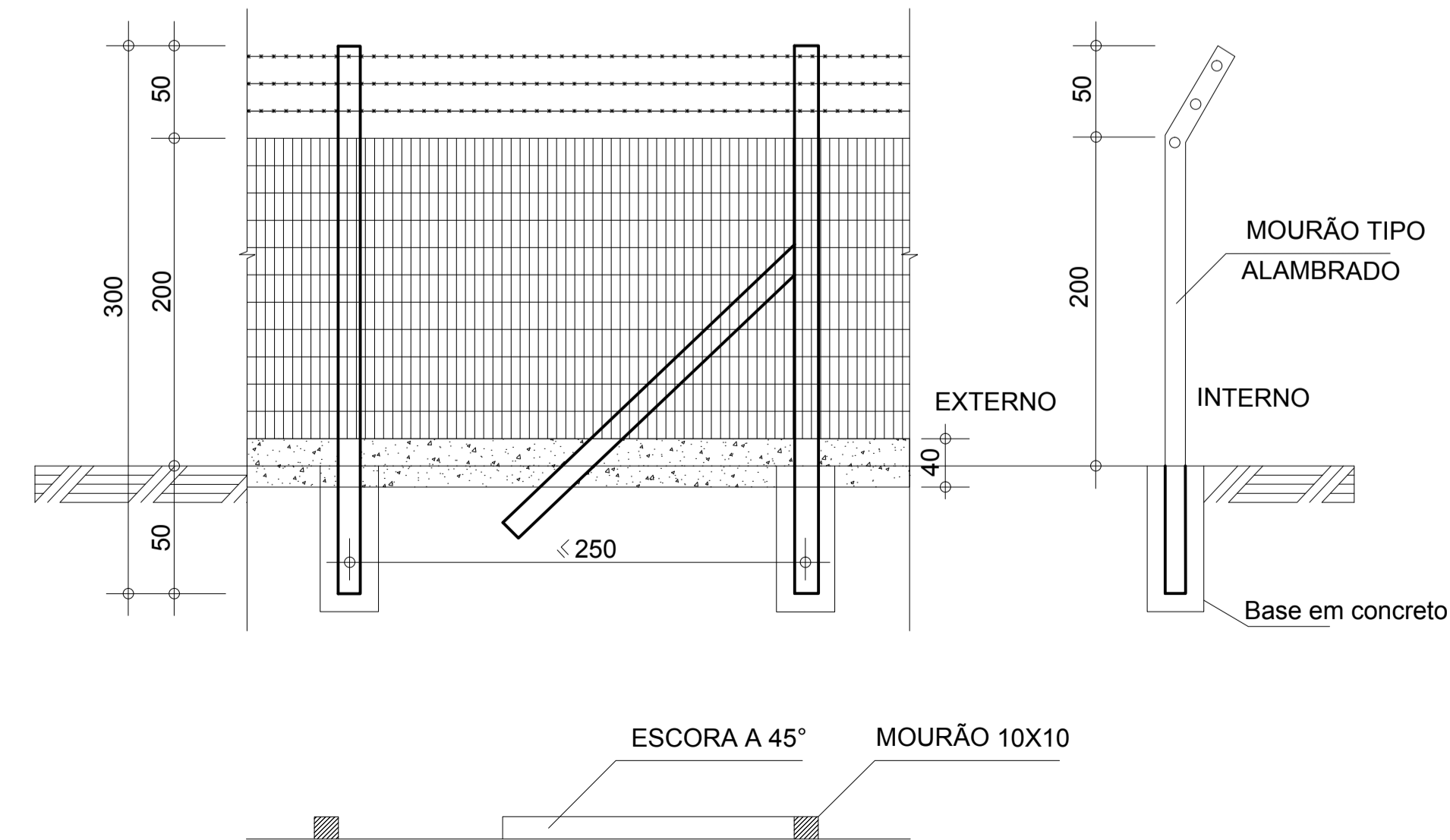



SEÇÃO A-A  
ESC 1:25



DETALHE ALAMBRADO

VISTA EXTERNA



 INSTITUTO FEDERAL DE EDUCAÇÃO, CIÊNCIA E TECNOLOGIA CATARINENSE	
CONTRATADA: <b>INSTITUTO FEDERAL DE EDUCAÇÃO CIÊNCIA E TECNOLOGIA CATARINENSE – REITORIA</b> TELEFONE: (47) 3331 7800 ENDEREÇO: RUA DAS MISSÕES, 100 BLUMENAU – SC	CONTRATANTE: <b>INSTITUTO FEDERAL DE EDUCAÇÃO CIÊNCIA E TECNOLOGIA CATARINENSE</b> UNIDADE: CAMPUS BLUMENAU RUA BERNARDINO JOSÉ DE OLIVEIRA BLUMENAU – SC
AUTORIA DO PROJETO: <b>ENG. DIORGES EVANDRO GUESSI</b> CREA-SC: 63547-5	CONTRATANTE:
NOME DO PROJETO: <b>FECHAMENTO DO PERÍMETRO DO CAMPUS COM CERCA TIPO ALAMBRADO</b> CONTEÚDO: LOCAÇÃO CERCA; DETALHE ALAMBRADO; DETALHE VIGA BALDRAME	
OBJETIVO DO PROJETO: <b>FECHAMENTO COM CERCA</b>	TIPO DE PROJETO: <b>LOCAÇÃO</b>
AUTORIA DO DESENHO: <b>ENG. DIORGES E. GUESSI</b>	REVISÃO Nº: <b>00</b>
CIDADE - UF: <b>BLUMENAU - SC</b>	ESCALA: <b>INDICADA</b>
DATA: <b>08/2012</b>	REFERÊNCIA: <b>EST. 01/01</b>