
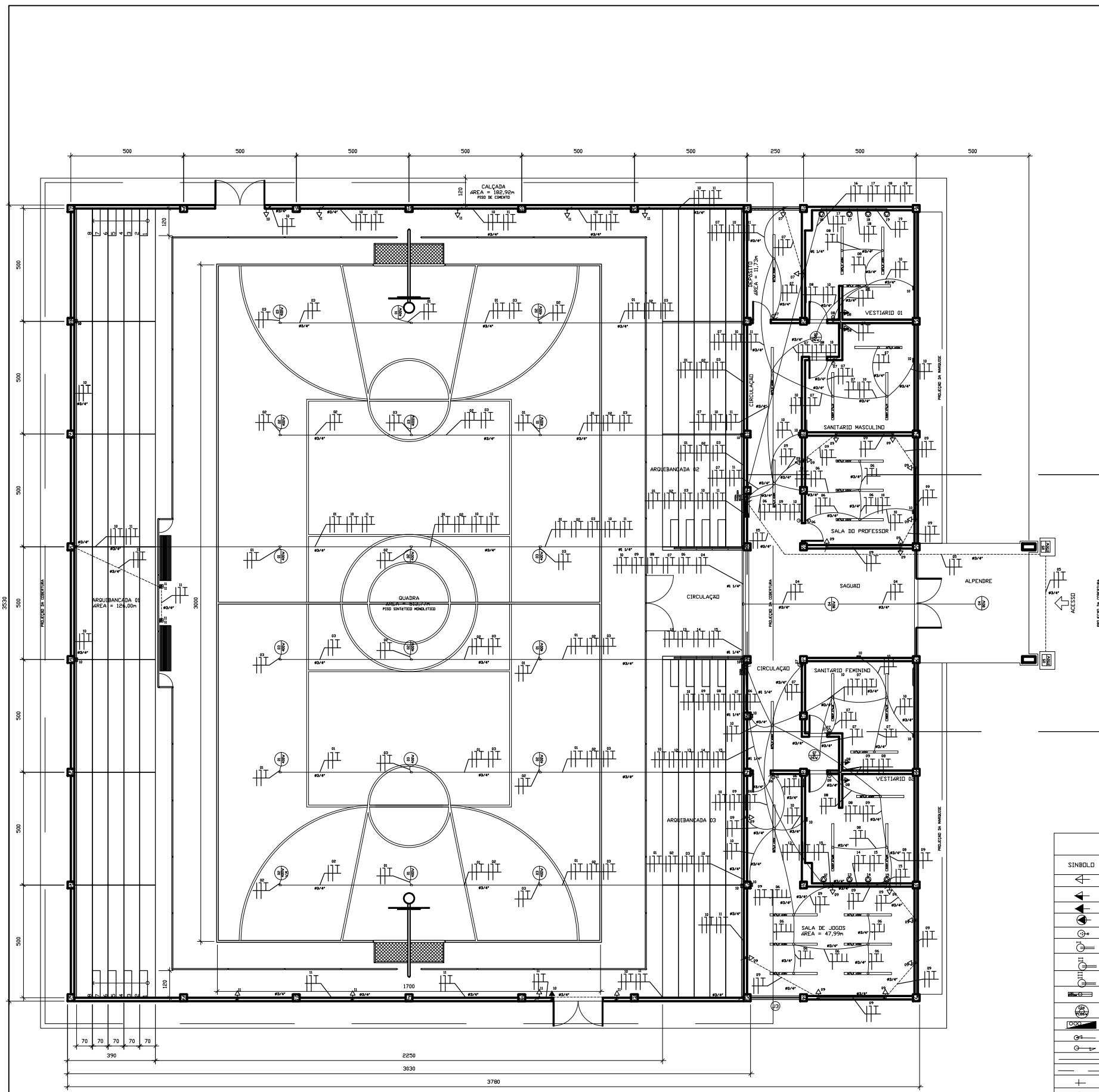
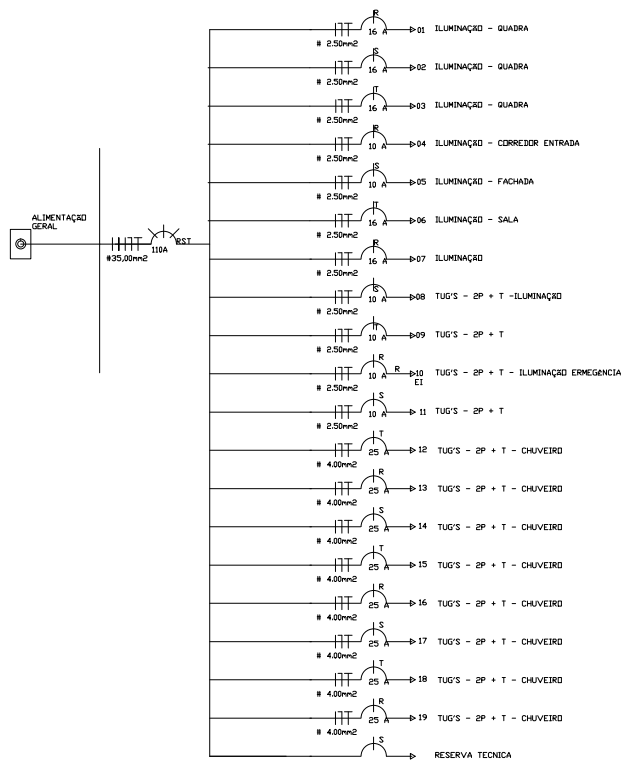


2 LOCAÇÃO  
 ESCALA 1:2000

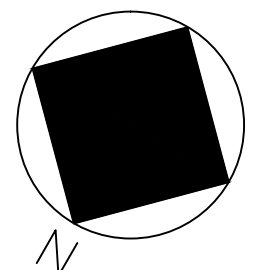
 INSTITUTO FEDERAL DE EDUCAÇÃO, CIÊNCIA E TECNOLOGIA CATARINENSE		AUTORIA DO PROJETO: _____ ENGENHEIRO CIVIL CARLOS AUGUSTO LAZZARIN CREA-SC 52503-9	
UNIDADE: CAMPUS BLUMENAU		ENDEREÇO: RUA BERNARDINO J. DE OLIVEIRA BLUMENAU - SC	
NOME DO PROJETO: GINÁSIO POLIESPORTIVO			
TÍTULO DO DESENHO: SITUAÇÃO E LOCAÇÃO			
OBJETIVO DO PROJETO: CONSTRUÇÃO	TIPO DE PROJETO: ELÉTRICO	FOLHA: 01	
AUTORIA DO DESENHO: LAZZARIN	ÁREA DO PROJETO: 1427,47m <sup>2</sup>	REFERÊNCIA: ELE. 01/02	
CIDADE - UF: BLUMENAU - SC	REVISÃO Nº: 00	ESCALA: INDICADA	DATA: 10/2012



GRUPO	TIPO DE CARGA	VALOR	UNIDADE	QUANTIDADE	TOTAL	TIPO DE CARGA	VALOR	UNIDADE	QUANTIDADE	TOTAL	TIPO DE CARGA	VALOR	UNIDADE	QUANTIDADE	TOTAL
1	ILUMINAÇÃO - QUADRA	240	W	1	240	ILUMINAÇÃO - QUADRA	240	W	1	240	ILUMINAÇÃO - QUADRA	240	W	1	240
2	ILUMINAÇÃO - QUADRA	240	W	1	240	ILUMINAÇÃO - QUADRA	240	W	1	240	ILUMINAÇÃO - QUADRA	240	W	1	240
3	ILUMINAÇÃO - QUADRA	240	W	1	240	ILUMINAÇÃO - QUADRA	240	W	1	240	ILUMINAÇÃO - QUADRA	240	W	1	240
4	ILUMINAÇÃO - QUADRA	240	W	1	240	ILUMINAÇÃO - QUADRA	240	W	1	240	ILUMINAÇÃO - QUADRA	240	W	1	240
5	ILUMINAÇÃO - QUADRA	240	W	1	240	ILUMINAÇÃO - QUADRA	240	W	1	240	ILUMINAÇÃO - QUADRA	240	W	1	240
6	ILUMINAÇÃO - QUADRA	240	W	1	240	ILUMINAÇÃO - QUADRA	240	W	1	240	ILUMINAÇÃO - QUADRA	240	W	1	240
7	ILUMINAÇÃO - QUADRA	240	W	1	240	ILUMINAÇÃO - QUADRA	240	W	1	240	ILUMINAÇÃO - QUADRA	240	W	1	240
8	ILUMINAÇÃO - QUADRA	240	W	1	240	ILUMINAÇÃO - QUADRA	240	W	1	240	ILUMINAÇÃO - QUADRA	240	W	1	240
9	ILUMINAÇÃO - QUADRA	240	W	1	240	ILUMINAÇÃO - QUADRA	240	W	1	240	ILUMINAÇÃO - QUADRA	240	W	1	240
10	ILUMINAÇÃO - QUADRA	240	W	1	240	ILUMINAÇÃO - QUADRA	240	W	1	240	ILUMINAÇÃO - QUADRA	240	W	1	240
11	ILUMINAÇÃO - QUADRA	240	W	1	240	ILUMINAÇÃO - QUADRA	240	W	1	240	ILUMINAÇÃO - QUADRA	240	W	1	240
12	ILUMINAÇÃO - QUADRA	240	W	1	240	ILUMINAÇÃO - QUADRA	240	W	1	240	ILUMINAÇÃO - QUADRA	240	W	1	240
13	ILUMINAÇÃO - QUADRA	240	W	1	240	ILUMINAÇÃO - QUADRA	240	W	1	240	ILUMINAÇÃO - QUADRA	240	W	1	240
14	ILUMINAÇÃO - QUADRA	240	W	1	240	ILUMINAÇÃO - QUADRA	240	W	1	240	ILUMINAÇÃO - QUADRA	240	W	1	240
15	ILUMINAÇÃO - QUADRA	240	W	1	240	ILUMINAÇÃO - QUADRA	240	W	1	240	ILUMINAÇÃO - QUADRA	240	W	1	240
16	ILUMINAÇÃO - QUADRA	240	W	1	240	ILUMINAÇÃO - QUADRA	240	W	1	240	ILUMINAÇÃO - QUADRA	240	W	1	240
17	ILUMINAÇÃO - QUADRA	240	W	1	240	ILUMINAÇÃO - QUADRA	240	W	1	240	ILUMINAÇÃO - QUADRA	240	W	1	240
18	ILUMINAÇÃO - QUADRA	240	W	1	240	ILUMINAÇÃO - QUADRA	240	W	1	240	ILUMINAÇÃO - QUADRA	240	W	1	240
19	ILUMINAÇÃO - QUADRA	240	W	1	240	ILUMINAÇÃO - QUADRA	240	W	1	240	ILUMINAÇÃO - QUADRA	240	W	1	240
20	ILUMINAÇÃO - QUADRA	240	W	1	240	ILUMINAÇÃO - QUADRA	240	W	1	240	ILUMINAÇÃO - QUADRA	240	W	1	240
TOTAL		3960	W		3960										



SINBOL	EQUIPAMENTO
	TOMADA (2P+ T), 60 cm DO PISO
	TOMADA (2P+ T), 130 cm DO PISO
	TOMADA (2P+ T), 220 cm DO PISO
	TOMADA (2P+ T), CHUVEIRO
	TOMADA TRIFASICA
	INTERRUPTOR SIMPLES - 1 SEÇÃO
	INTERRUPTOR SIMPLES - 2 SEÇÃO
	INTERRUPTOR SIMPLES - 3 SEÇÃO
	ILUMINAÇÃO FLUORESCENTE 2x110w
	ILUMINAÇÃO FLUORESCENTE COMPACTA 26w
	QUADRO DE DISTRIBUIÇÃO
	ELETRODUTO QUE DESE
	ELETRODUTO QUE SOBE
	ELETRODUTO DE PVC RIGIDO
	ELETRODUTO DE PVC RIGIDO SOLO
	CONDUTOR FASE
	CONDUTOR NEUTRO
	CONDUTOR TERRA
	CONDUTOR RETORNO
	ALIMENTAÇÃO ELÉTRICA BRANCA
	ENTRADA REDE DE INFORMÁTICA
	TOMADA REDE DE INFORMÁTICA
	TOMADA REDE DE TELEFONIA
	ELETROCALHA PERFORADA 50x50mm/C/ TAMPA
	CAIXA DE PASSAGEM TELEFONIA
	BLOCO ALTOONDIO DE EMERGÊNCIA
	CAIXA DE PASSAGEM TELEFONIA



1 PLANTA NÍVEL 0,00  
ESCALA 1:200

<p>INSTITUTO FEDERAL DE EDUCAÇÃO, CIÊNCIA E TECNOLOGIA CATARINENSE</p>		<p>AUTORIA DO PROJETO:</p> <p>ENGCIVIL CARLOS AUGUSTO LAZZARIN CREA-SC 52503-9</p>	
<p>INSTITUTO FEDERAL DE EDUCAÇÃO CIÊNCIA E TECNOLOGIA CATARINENSE</p> <p>UNIDADE:</p> <p>CAMPUS BLUMENAU</p> <p>ENDEREÇO:</p> <p>RUA BERNARDINO J. DE OLIVEIRA BLUMENAU - SC</p>		<p>NOME DO PROJETO:</p> <p>GINÁSIO POLIESPORTIVO</p>	
<p>TÍTULO DO DESENHO:</p> <p>PLANTA NÍVEL, QUADRO DE CARGAS DIAGRAMA UNIFILAR</p>		<p>TIPO DE PROJETO:</p> <p>ELÉTRICO</p>	
<p>OBJETIVO DO PROJETO:</p> <p>CONSTRUÇÃO</p>		<p>FOLHA:</p> <p>02</p>	
<p>AUTORIA DO DESENHO:</p> <p>LAZZARIN</p>		<p>ÁREA DO PROJETO:</p> <p>1427,47m<sup>2</sup></p>	
<p>CIDADE - UF:</p> <p>BLUMENAU - SC</p>		<p>REVISOR Nº:</p> <p>00</p>	
<p>DATA:</p> <p>10/2012</p>		<p>ESCALA:</p> <p>INDICADA</p>	
<p>REFERÊNCIA:</p> <p>ELE. 02/02</p>			