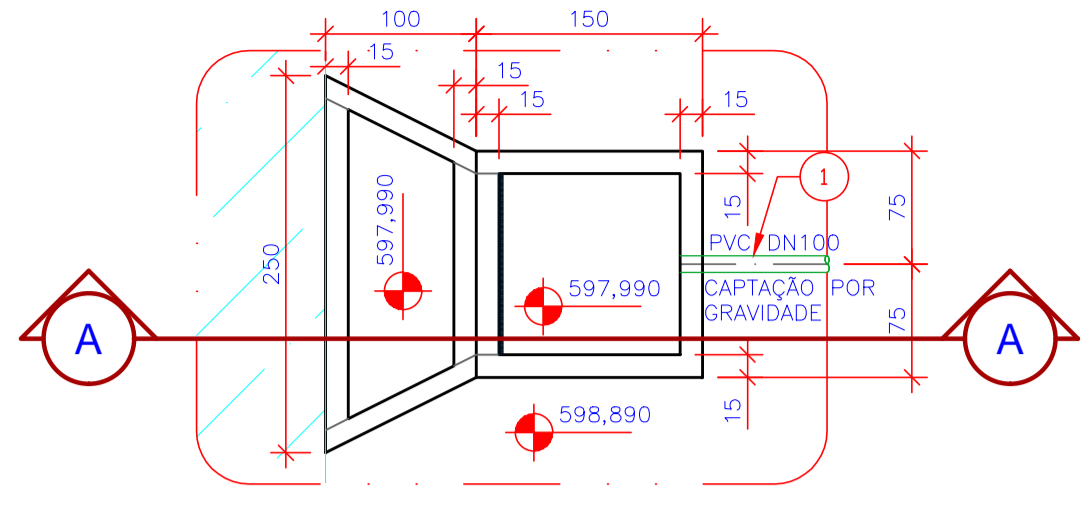
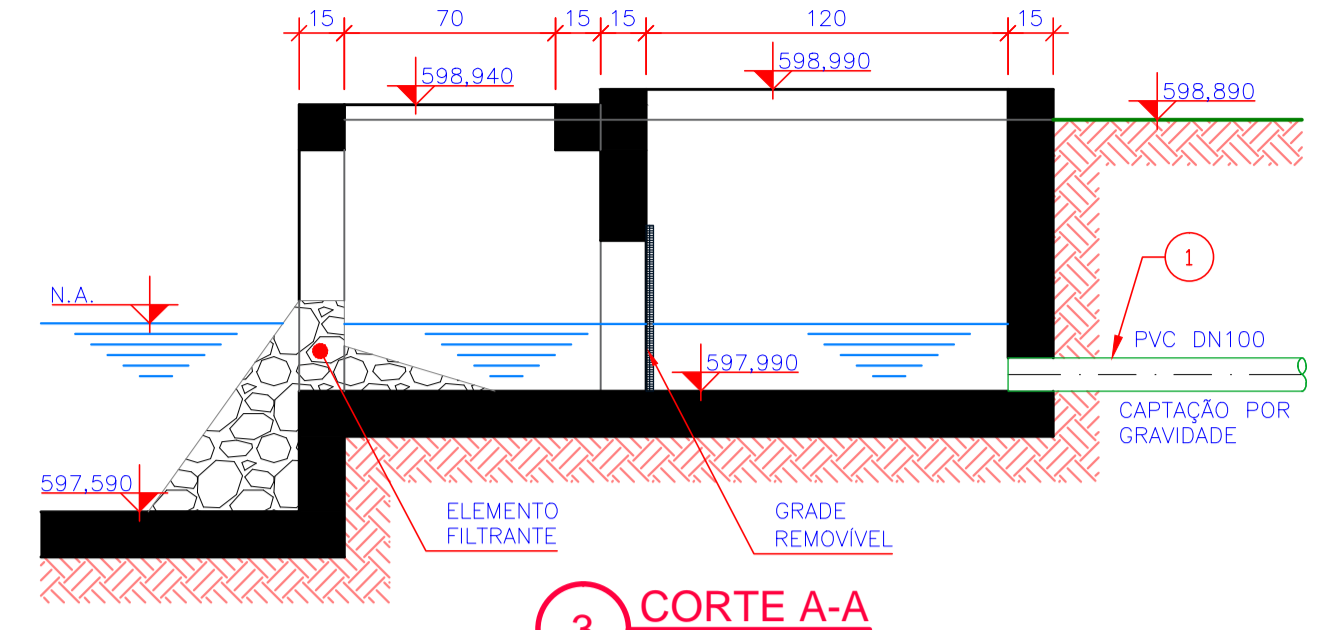


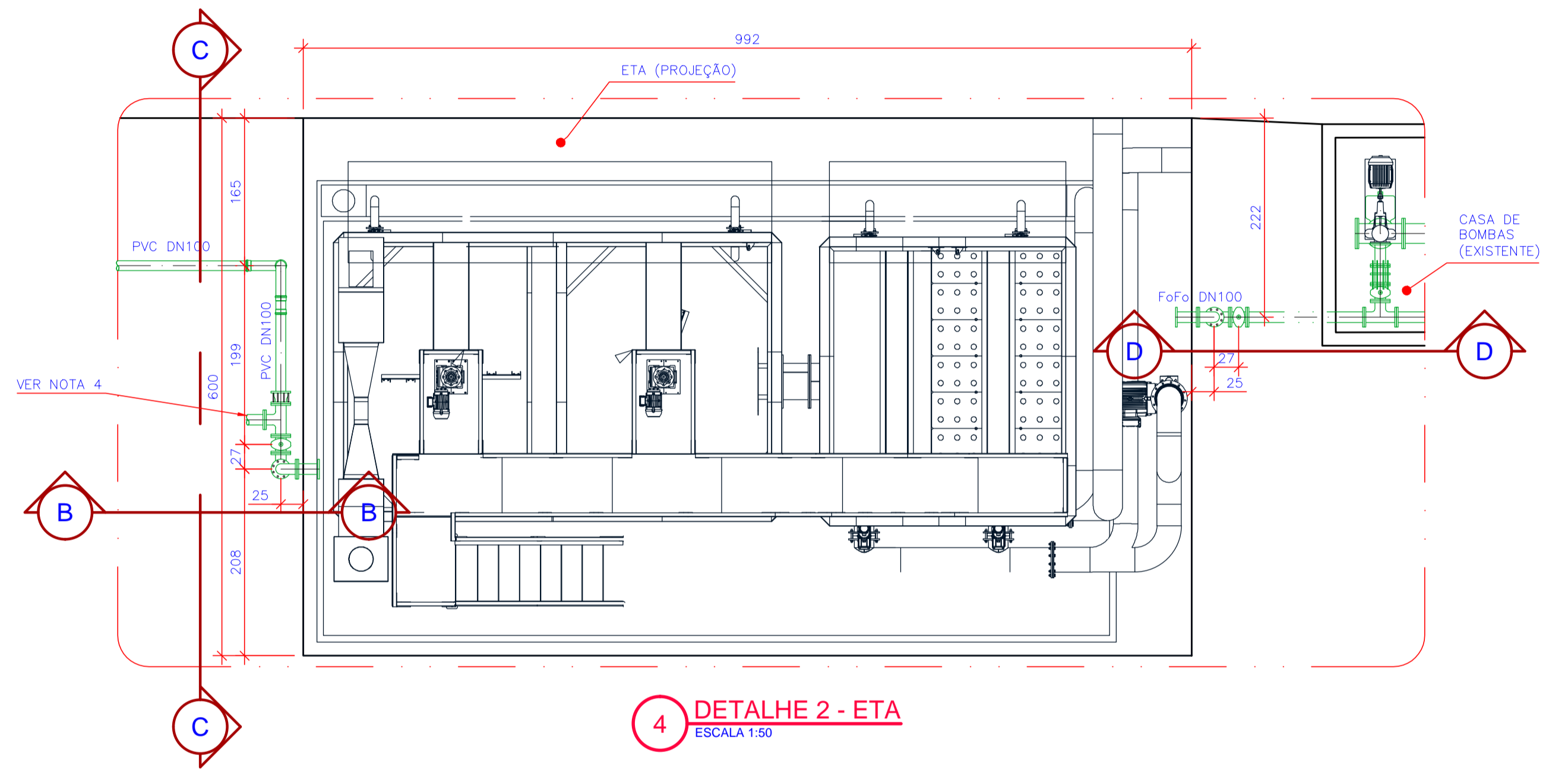
1 PLANTA GERAL
ESCALA 1:150



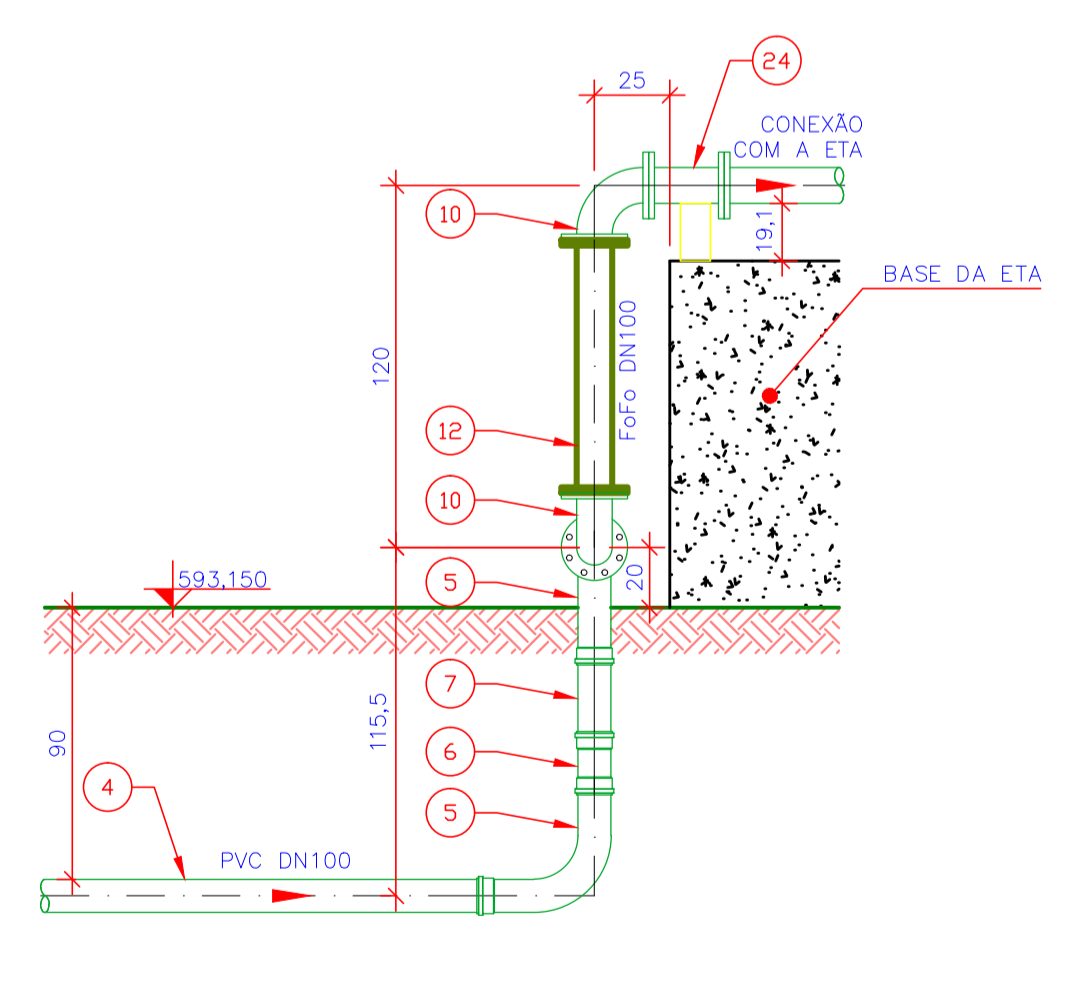
2 DETALHE 1 - CAPTAÇÃO
ESCALA 1:50



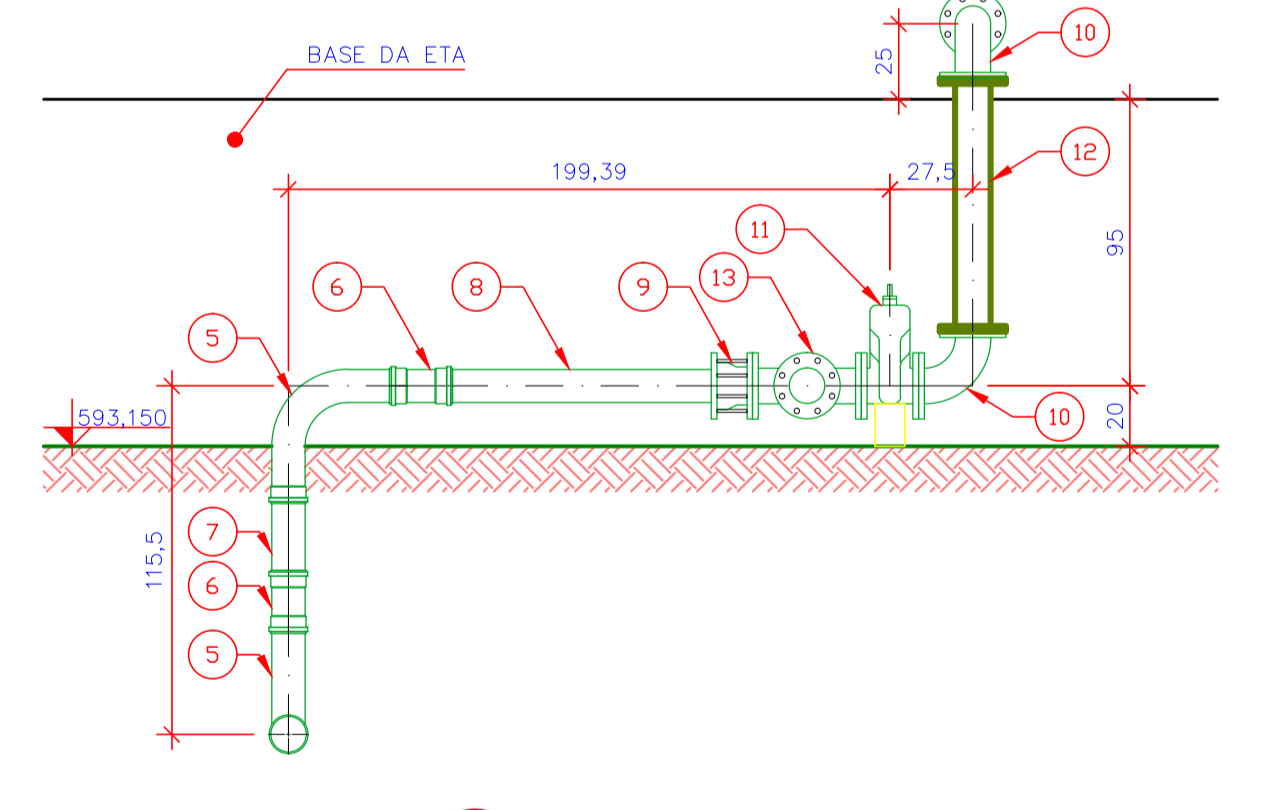
3 CORTE A-A
ESCALA 1:25



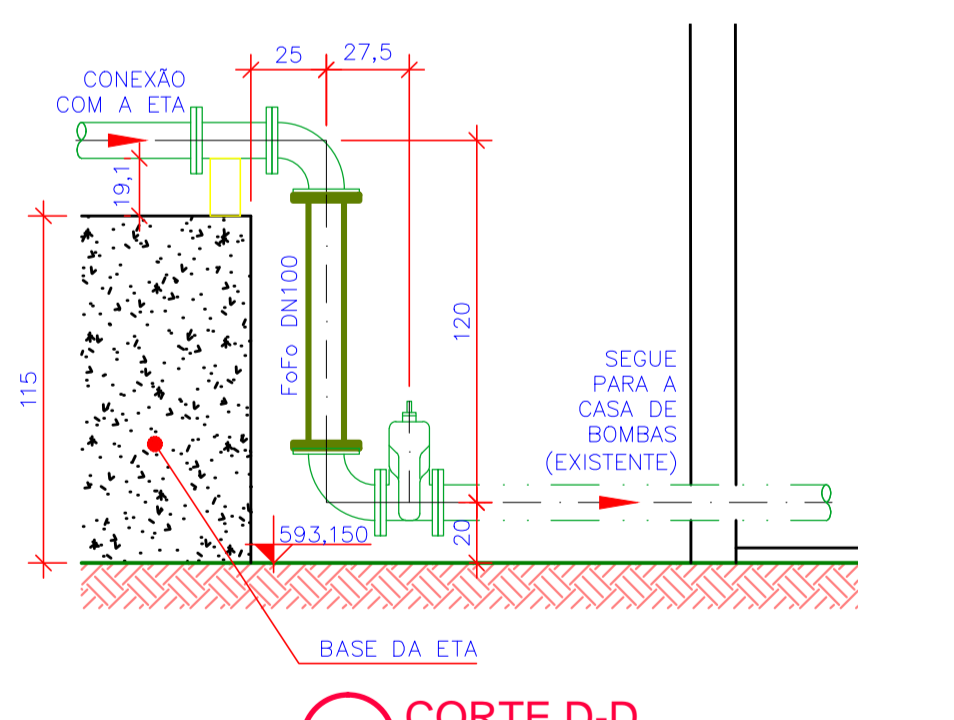
4 DETALHE 2 - ETA
ESCALA 1:50



5 CORTE B-B
ESCALA 1:25



6 CORTE C-C
ESCALA 1:25



7 CORTE D-D
ESCALA 1:25

RELAÇÃO DE MATERIAIS					
ITEM	DESCRIÇÃO	DN	PN	CDMP.(mm)	QTDE.
1	Curva 22° PVC JE PBA	100	-	-	2
2	Tubo PBA 20 JE	100	-	1600	1
3	Tubo PBA 20 JE	100	-	5850	8
4	Tubo PBA 20 JE	100	-	3150	1
5	Curva 90° PVC JE PBA	100	-	-	2
6	Luva de correr PVC JE PBA	100	-	-	2
7	Tubo PBA 20 JE	100	-	220	1
8	Tubo PBA 20 JE	100	-	1300	1
9	Adaptador Ultraquick	D	10	-	1
10	Curva 90° com Flanges, FoFo	100	10	-	4
11	Válvula de gaveta c/ flanges e cunha de borracha corpo curto c/ cabeçote Euro 23	100	10	-	2
12	Tubo com flanges	100	10	840	2
13	Tê com flanges	100	10	-	1

NOTAS:
 1- DIMENSÕES EM CENTÍMETROS E ELEVAÇÕES EM METRO, EXCETO ONDE INDICADO.
 2- AS TUBULAÇÕES EM PVC EXPOSTAS AOS RAIOS ULTRAVIOLETAS DEVERÃO SER PINTADAS.
 3- A ESTAÇÃO DE TRATAMENTO DE ÁGUA APRESENTADA É APENAS REFERENCIAL. AS DIMENSÕES E ESTRUTURAS DEVERM SER CONFIRMADAS PELO FORNECEDOR.
 4- DERIVAÇÃO PARA CONEXÃO DO SISTEMA DE CAPTAÇÃO DE ÁGUA EXISTENTE PARA DESATIVAÇÃO DOS FILTROS EXISTENTES.

PB ENGENHARIA E CONSULTORIA

APROVAÇÃO	PROPRIETÁRIO	PROJETO
	Instituto Federal Catarinense Campus Rio do Sul CNPJ: 10.635.424/0002-67	Estação de Tratamento de Água - IFC Rio do Sul - SC
	RESP. TÉCNICO/AUTOR DO PROJETO	DATA
	Felipe Domingues Petermann Engenheiro Sanitarista e Ambiental CREA SC 119070-8	13/10/2021
		PROPRIETÁRIO
		Instituto Federal Catarinense Campus Rio do Sul
		LOCAL
		Rio do Sul, Santa Catarina
		FOLHA
		01/01
		REVISÃO
		00
		ASSUNTO
		Arranjo Geral Estação de Tratamento de Água